



ISO9001 ✓

RoHS ✓

Reach ✓



Catalogo 09/2014



Catalogue 09/2014



Sistema di gestione qualità certificato

# CATENA - FASCETTE - SLITTE PORTAMOTORE CHAIN - HOSE CLAMP - MOTOR BASE

**PI CHAIN** **PI CLAMP** **PI MOTOR**

by



**PIZZIRANI**

La gamma di produzione delle catene PI CHAIN risponde alle normative internazionali: Europea che corrisponde all'unificazione ISO/R 606-1982 (DIN 8187) e Americana che corrisponde all'unificazione ANSI (DIN 8188).

Le catene sono costruite con acciai di qualità ad elevate caratteristiche meccaniche e soddisfano i requisiti richiesti alle catene di alta qualità: precisione, alto carico di rottura, elevata resistenza all'usura e lunga durata.

Durante l'assemblaggio automatizzato, vengono pre-tensionate per stabilizzare le dimensioni e ridurre al minimo l'allungamento durante l'esercizio iniziale; questo agevola l'utilizzo di catena con lunghi sviluppi garantendo una lunghezza costante.

Le catene PI CHAIN vengono lubrificate e protette mediante immersione in bagno d'olio, imballate in sacchetti di plastica antiolio e successivamente in scatole di cartone; tutte le catene vengono fornite in rotoli con lunghezza da 5 metri.

Troverete in questo listino le tipologie più frequenti, a richiesta possiamo fornire catene in esecuzioni particolari; spezzonate, chiuse ad anello, ecc., ed inoltre in materiali ed esecuzioni speciali, contattando il nostro servizio tecnico.

*The range of production PI CHAIN chains meets international standards: European unification, which corresponds to ISO / R 606-1982 (DIN 8187), American unification, which corresponds to ANSI (DIN 8188).*

*The chains, made with quality steel, high mechanical characteristics, meet the requirements of high quality chains: precision, high tensile strength, high wear resistance and long life.*

*During automated assembly, chains are pre-tensioned to stabilize the size and minimize the elongation during the initial exercise; it enables the use of long chain with developments ensuring a constant length.*

*PI CHAIN are lubricated and protected by immersion in an oil bath, packed in anti-oil plastic bags and then in cartons; all chains are supplied in rolls with a length of 5 meters.*

*You will find in the present catalogue you will find the most requested types, we can supply chains in particular executions; ring, closed-ring, etc., and also in materials and special designs, contact our technical service for further information.*



**Tutti i prodotti presenti su questo catalogo sono disponibili a stock nei nostri magazzini**

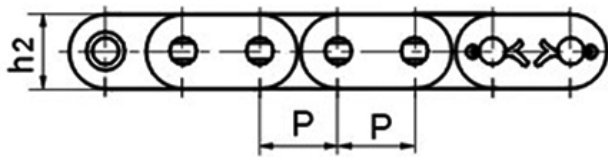
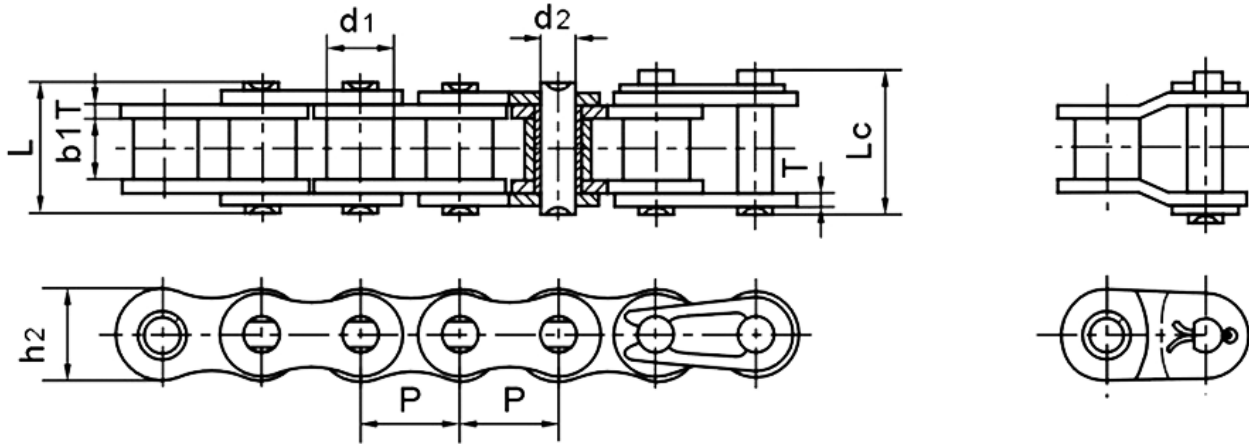
Le informazioni contenute nel catalogo possono essere modificate nell'ambito dello sviluppo del prodotto senza alcun preavviso da parte nostra. Non implicano comunque né una responsabilità né una garanzia circa l'utilizzo dei nostri prodotti, non avendo sotto controllo le condizioni di utilizzo degli stessi. La vendita dei prodotti inseriti in questo catalogo è soggetta alle condizioni generali di vendita.

**All items of this catalogue are available in stock.**

*Information of the present catalogue can be subject to change without notice.*

*Since the actual use of the products cannot be supervised by Pizzirani, the user is the only responsible for any incurred problem caused by incorrect or faulty use.*

*The sale of the products of the present catalogue is subject to the general conditions of sale.*



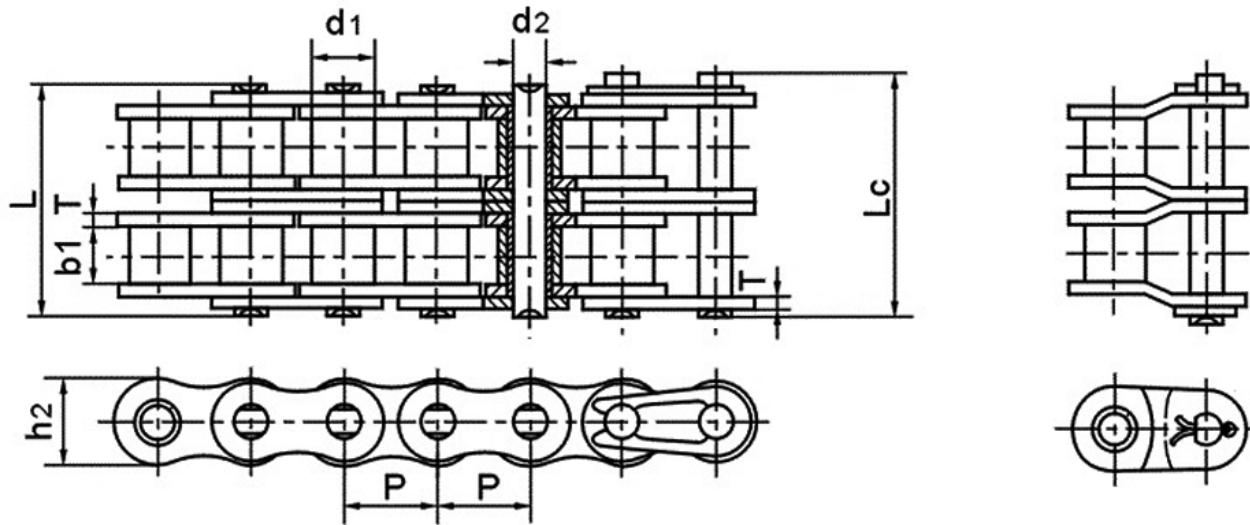
**SERIE A MAGLIA PIANA**  
**STRAIGHT SIDE PLATES SERIES**

DIN/ISO code	Tipo	Passo	Diametro rullo	Largh. tra piastre	Diametro perno	Lunghezza perni		Largh. Piastre	Spess. Piastre	Resist. Trazione	Resist. Trazione	Peso al metro	Carico di lavoro
		Pitch	Roller diameter	Width inn plates	Pin diameter	Pin lenght		Plate depth	Plate thickn.	Tensile strenght	Tensile strenght	Weight x meter	Work load
	Type	P	d1 max	b1 min	d2 max	L max	Lc max	h2 max	t/T max	Q min.	Qo med.	Q	KN max
		mm	mm	mm	mm	mm	mm	mm	mm	KN	KN	kg/m	KN
<b>04 B 1</b>	6 x 2,8	6,000	4,00	2,80	1,85	6,80	7,80	5,00	0,60	3,00	3,20	0,11	0,60
<b>05 B 1</b>	8 x 3	8,000	5,00	3,00	2,31	8,20	8,90	7,10	0,80	5,00	5,90	0,20	1,00
<b>06 B 1</b>	3/8" x 7/32"	9,525	6,35	5,72	3,28	13,15	14,10	8,20	1,30	9,00	10,40	0,44	1,80
<b>08 B 1</b>	1/2" x 5/16"	12,700	8,51	7,75	4,45	16,70	18,20	11,80	1,60	18,00	19,40	0,69	3,60
<b>10 B 1</b>	5/8" x 3/8"	15,875	10,16	9,65	5,08	19,50	20,90	14,70	1,70	22,40	27,50	0,93	4,48
<b>12 B 1</b>	3/4" x 7/16"	19,050	12,07	11,68	5,72	22,50	24,20	16,00	1,85	29,00	32,20	1,23	5,80
<b>16 B 1</b>	1" x 17,02	24,500	15,88	17,02	8,28	36,10	37,20	21,00	4,0/3,2	60,00	72,80	2,71	12,00
<b>20 B 1</b>	1 1/4" x 3/4"	31,750	19,05	19,56	10,19	41,30	45,00	26,40	4,5/3,5	95,00	106,70	3,83	19,00
<b>24 B 1</b>	1 1/2" x 1"	38,100	25,40	25,40	14,63	53,40	57,80	33,40	6,0/4,8	160,00	178,00	7,10	32,00
<b>28 B 1</b>	1 3/4" x 1 1/4"	44,450	27,94	30,99	15,90	65,10	69,50	37,00	7,5/6,0	200,00	222,00	9,45	40,00
<b>32 B 1</b>	2" x 1 1/4"	50,800	29,21	30,99	17,81	66,00	71,00	42,00	7,0/6,0	250,00	277,50	9,90	50,00
<b>081 1</b>	1/2" x 1/8"	12,700	7,75	3,30	3,66	10,00	11,50	9,80	1,00	8,00	9,60	0,35	1,60
<b>083 1</b>	1/2" x 3/16"	12,700	7,77	4,76	3,96	12,90	14,10	12,00	1,30	12,00	14,20	0,45	2,40
<b>084 1</b>	1/2" x 1/4"	12,700	7,77	4,76	3,96	13,10	14,50	12,00	1,50	14,40	16,10	0,55	2,88

**SERIE A MAGLIA PIANA - STRAIGHT SIDE PLATES SERIES**

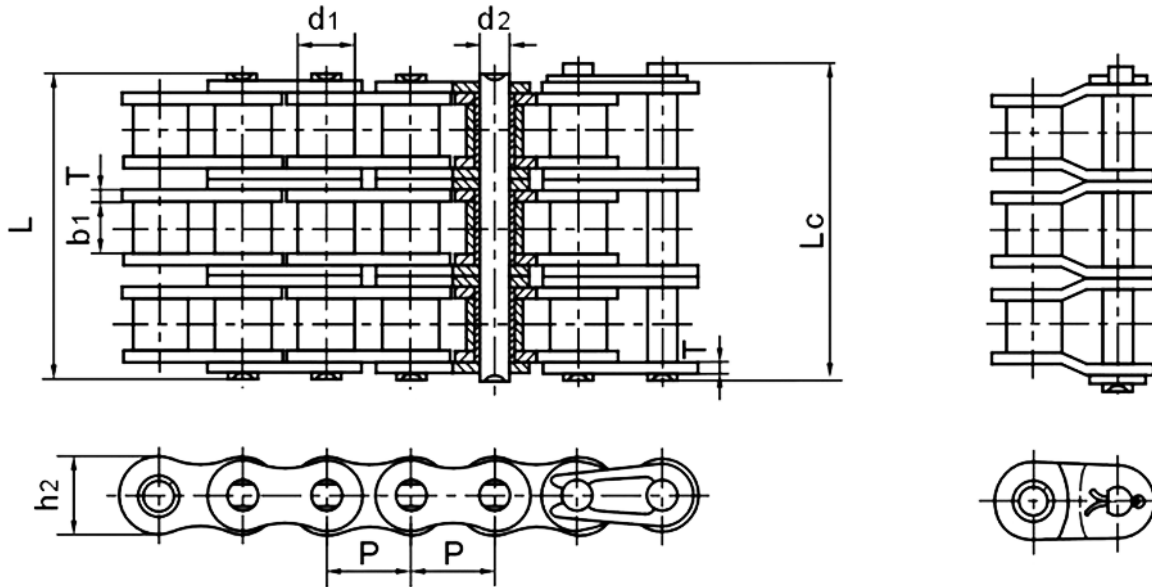
<b>C 08 B 1</b>	1/2" x 5/16"	12,700	8,51	7,75	4,45	16,70	18,20	11,80	1,60	18,00	19,40	0,69	3,60
<b>C 10 B 1</b>	5/8" x 3/8"	15,875	10,16	9,65	5,08	19,50	20,90	14,70	1,70	22,40	27,50	0,93	4,48
<b>C 12 B 1</b>	3/4" x 7/16"	19,050	12,07	11,68	5,72	22,50	24,20	16,00	1,85	29,00	32,20	1,23	5,80
<b>C 16 B 1</b>	1" x 17,02	24,500	15,88	17,02	8,28	36,10	37,20	21,00	4,0/3,2	60,00	72,80	2,71	12,00

## CATENA 'ISO' DOPPIA - 'ISO' CHAIN DUPLEX



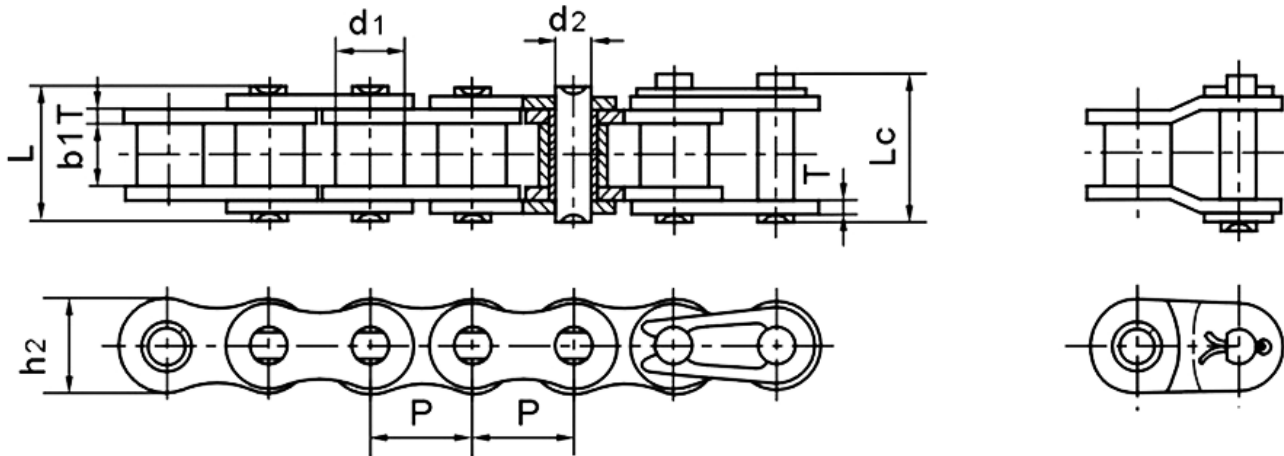
DIN/ISO code	Tipo	Passo	Diametro rullo	Largh. tra piastre	Diametro perno	Lunghezza perni		Largh. Piastre	Spess. Piastre	Resist. Trazione	Resist. Trazione	Peso al metro	Carico di lavoro
		Pitch	Roller diameter	Width inn plates	Pin diameter	Pin lenght		Plate depth	Plate thckn.	Tensile strenght	Tensile strenght	Weight x meter	Work load
	Type	P	d1	b1	d2	L	Lc	h2	t/T	Q	Qo	Q	KN
		mm	mm	mm	mm	mm	mm	mm	mm	mm	KN	KN	kg/m
<b>05 B 2</b>	8 x 3	8,000	5,00	3,00	2,31	13,90	14,50	7,10	0,80	7,80	10,20	0,33	1,56
<b>06 B 2</b>	3/8" x 7/32"	9,525	6,35	5,72	3,28	23,40	24,40	8,20	1,30	16,90	18,70	0,80	3,38
<b>08 B 2</b>	1/2" x 5/16"	12,700	8,51	7,75	4,45	31,20	32,20	11,80	1,60	32,00	38,70	1,34	6,40
<b>10 B 2</b>	5/8" x 3/8"	15,875	10,16	9,65	5,08	36,10	37,50	14,70	1,70	44,50	56,20	1,84	8,90
<b>12 B 2</b>	3/4" x 7/16"	19,050	12,07	11,68	5,72	42,00	43,60	16,00	1,85	57,80	66,10	2,45	11,56
<b>16 B 2</b>	1" x 17,02	24,500	15,88	17,02	8,28	68,00	69,30	21,00	4,0/3,2	106,00	133,00	5,42	21,20
<b>20 B 2</b>	1 1/4" x 3/4"	31,750	19,05	19,56	10,19	77,80	81,50	26,40	4,5/3,5	170,00	211,20	7,57	34,00
<b>24 B 2</b>	1 1/2" x 1"	38,100	25,40	25,40	14,63	101,70	106,20	33,40	6,0/4,8	280,00	319,20	13,76	56,00
<b>28 B 2</b>	1 3/4" x 1 1/4"	44,450	27,94	30,99	15,90	124,60	129,10	37,00	7,5/6,0	360,00	406,80	18,70	72,00
<b>32 B 2</b>	2" x 1 1/4"	50,800	29,21	30,99	17,81	124,60	129,60	42,00	7,0/6,0	450,00	508,50	19,50	90,00

## CATENA 'ISO' TRIPLA - 'ISO' CHAIN TRIPLEX



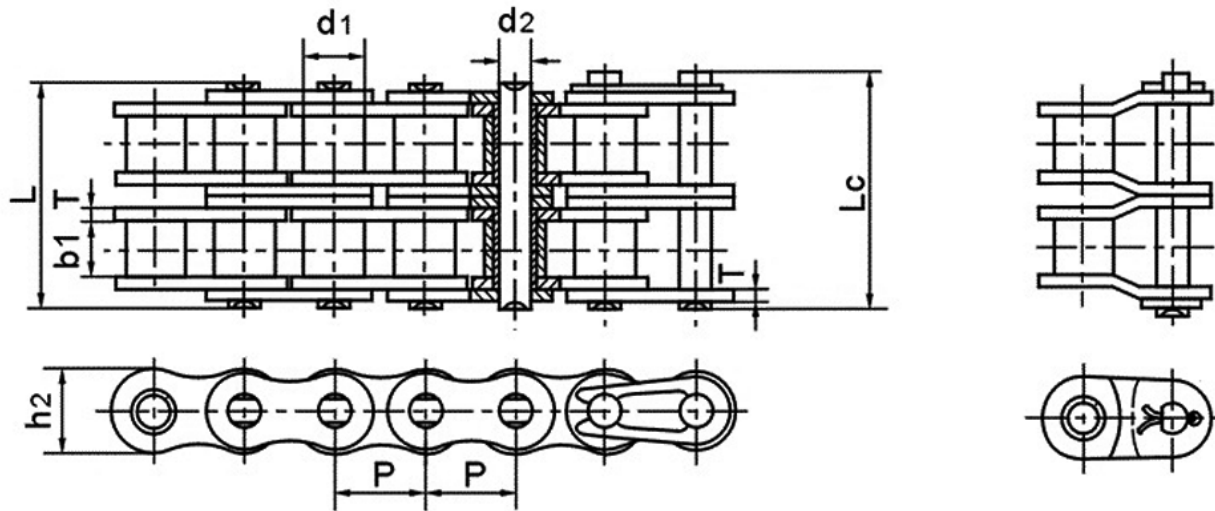
DIN/ISO code	Tipo	Passo	Diametro rullo	Largh. tra piastre	Diametro perno	Lunghezza perni		Largh. Piastre	Spess. Piastre	Resist. Trazione	Resist. Trazione	Peso al metro	Carico di lavoro
		Pitch	Roller diameter	Width inn plates	Pin diameter	Pin lenght		Plate depth	Plate thickn.	Tensile strenght	Tensile strenght	Weight x meter	Work load
	Type	P	d1 max	b1 min	d2 max	L max	Lc max	h2 max	t/T max	Q min.	Qo med.	Q	KN max
		mm	mm	mm	mm	mm	mm	mm	mm	mm	KN	KN	kg/m
<b>06 B 3</b>	3/8" x 7/32"	9,525	6,35	5,72	3,28	33,50	34,60	8,20	1,30	24,90	30,10	1,16	4,98
<b>08 B 3</b>	1/2" x 5/16"	12,700	8,51	7,75	4,45	45,10	46,10	11,80	1,60	47,50	57,80	2,03	9,50
<b>10 B 3</b>	5/8" x 3/8"	15,875	10,16	9,65	5,08	52,70	54,10	14,70	1,70	66,70	84,50	2,77	13,34
<b>12 B 3</b>	3/4" x 7/16"	19,050	12,07	11,68	5,72	61,50	63,10	16,00	1,85	86,70	101,80	3,71	17,34
<b>16 B 3</b>	1" x 17,02	24,500	15,88	17,02	8,28	99,80	101,20	21,00	4,0/3,2	160,00	203,70	8,13	32,00
<b>20 B 3</b>	1 1/4" x 3/4"	31,750	19,05	19,56	10,19	114,20	117,90	26,40	4,5/3,5	250,00	290,00	11,30	50,00
<b>24 B 3</b>	1 1/2" x 1"	38,100	25,40	25,40	14,63	150,10	154,60	33,40	6,0/4,8	425,00	493,00	20,57	85,00
<b>28 B 3</b>	1 3/4" x 1 1/4"	44,450	27,94	30,99	15,90	184,20	188,70	37,00	7,5/6,0	530,00	609,50	27,95	106,00
<b>32 B 3</b>	2" x 1 1/4"	50,800	29,21	30,99	17,81	183,20	188,20	42,00	7,0/6,0	670,00	770,50	29,10	134,00

## CATENA 'ASA' SEMPLICE - 'ASA' CHAIN SIMPLEX



ASA code	Tipo	Passo	Diametro rullo	Largh. tra piastre	Diametro perno	Lunghezza perni		Largh. Piastre	Spess. Piastre	Resist. Trazione	Resist. Trazione	Peso al metro	Carico di lavoro
		Pitch	Roller diameter	Width inn plates	Pin diameter	Pin lenght		Plate depth	Plate thickn.	Tensile strenght	Tensile strenght	Weight x meter	Work load
	Type	P	d1 max	b1 min	d2 max	L max	Lc max	h2 max	t/T max	Q min.	Qo med.	Q	KN max
		mm	mm	mm	mm	mm	mm	mm	mm	mm	KN	KN	kg/m
<b>35 - 1</b>	3/8" x 3/16"	9,525	5,08	4,77	3,58	12,40	13,30	9,00	1,30	7,90	10,80	0,35	1,58
<b>40 - 1</b>	1/2" x 5/16"	12,700	7,95	7,85	3,96	16,60	17,80	12,00	1,50	14,10	17,50	0,62	2,82
<b>50 - 1</b>	5/8" x 3/8"	15,875	10,16	9,40	5,08	20,70	22,20	15,09	2,03	22,20	29,40	1,02	4,44
<b>50 - 1H</b>	5/8" x 3/8"	15,875	10,16	9,40	5,08	22,10	23,40	15,09	2,43	22,20	30,20	1,13	4,44
<b>60 - 1</b>	3/4" x 1/2"	19,050	11,91	12,57	5,94	25,90	27,70	18,00	2,42	31,80	41,50	1,50	6,36
<b>60 - 1H</b>	3/4" x 1/2"	19,050	11,91	12,57	5,94	29,20	31,00	18,00	3,20	31,80	42,70	1,79	6,36
<b>80 - 1</b>	1" x 5/8"	25,400	15,88	15,75	7,92	32,70	35,00	24,00	3,20	56,70	69,40	2,60	11,34
<b>80 - 1H</b>	1" x 5/8"	25,400	15,88	15,75	7,92	36,20	37,70	24,00	4,00	56,70	71,40	3,10	11,34
<b>100 - 1</b>	1 1/4" x 3/4"	31,750	19,05	18,90	9,53	40,40	44,70	30,00	4,00	88,50	109,20	4,17	17,70
<b>100 - 1H</b>	2 1/4" x 3/4"	31,750	19,05	18,90	9,53	43,60	46,90	30,00	4,80	88,50	112,40	4,52	17,70
<b>120 - 1</b>	1 1/2" x 1"	38,100	22,23	25,22	11,10	50,30	54,30	36,20	4,80	127,00	156,30	6,11	25,40
<b>140 - 1</b>	1 3/4" x 1 1/4"	44,450	25,40	25,22	12,70	54,40	59,00	42,00	5,60	172,40	212,00	7,50	34,48
<b>160 - 1</b>	2" x 1 1/4"	50,800	28,58	31,55	14,27	64,80	69,60	48,00	6,40	226,80	278,90	10,10	45,36

## CATENA 'ASA' DOPPIA - 'ASA' CHAIN DUPLEX



ASA code	Tipo	Passo	Diametro rullo	Largh. tra piastre	Diametro perno	Lunghezza perni		Largh. Piastre	Spess. Piastre	Resist. Trazione	Resist. Trazione	Peso al metro	Carico di lavoro
		Pitch	Roller diameter	Width inn plates	Pin diameter	Pin lenght		Plate depth	Plate thickn.	Tensile strenght	Tensile strenght	Weight x meter	Work load
	Type	P	d1 max	b1 min	d2 max	L max	Lc max	h2 max	t/T max	Q min.	Qo med.	Q	KN max
		mm	mm	mm	mm	mm	mm	mm	mm	mm	KN	KN	kg/m
<b>35 - 2</b>	3/8" x 3/16"	9,525	5,08	4,77	3,58	22,50	23,30	9,00	1,30	15,80	19,70	0,68	3,16
<b>40 - 2</b>	1/2" x 5/16"	12,700	7,95	7,85	3,96	31,00	32,20	12,00	1,50	28,20	35,90	1,26	5,64
<b>50 - 2</b>	5/8" x 3/8"	15,875	10,16	9,40	5,08	38,90	40,40	15,09	2,03	44,40	58,10	2,00	8,88
<b>60 - 2</b>	3/4" x 1/2"	19,050	11,91	12,57	5,94	48,80	50,50	18,00	2,42	63,60	82,10	2,89	12,72
<b>80 - 2</b>	1" x 5/8"	25,400	15,88	15,75	7,92	62,70	64,30	24,00	3,20	113,40	141,80	5,22	22,68
<b>100 - 2</b>	1 1/4" x 3/4"	31,750	19,05	18,90	9,53	76,40	80,50	30,00	4,00	177,00	219,40	8,07	35,40
<b>120 - 2</b>	1 1/2" x 1"	38,100	22,23	25,22	11,10	95,80	99,70	36,20	4,80	254,00	314,90	12,13	50,80
<b>140 - 2</b>	1 3/4" x 1 1/4"	44,450	25,40	25,22	12,70	103,30	107,90	42,00	5,60	344,80	427,50	15,14	68,96
<b>160 - 2</b>	2" x 1 1/4"	50,800	28,58	31,55	14,27	123,30	128,10	48,00	6,40	453,60	562,40	20,14	90,72

Le fascette riportate nel presente catalogo sono con banda piena da 9 e 12 mm e sono realizzate secondo la normativa DIN 3017. La vite di regolazione è racchiusa in un particolare cassetto, il quale assicura una forte tenuta con basse coppie di serraggio, la banda ha bordi arrotondati per evitare il danneggiamento della tubazione durante il serraggio. I collari stringitubo rinforzati sono per utilizzo ad alte prestazioni. Il serraggio del collare è effettuato da un bullone robusto, il quale permette un serraggio con coppia più elevata.

Troverete in questo listino le tipologie più comuni presenti nei nostri magazzini; per esigenze particolari contattate il nostro servizio tecnico.

*The clamps shown in this catalogue are solid band from 9 to 12 mm and are made according to DIN 3017. The regulation screw is enclosed in a particular housing, which ensures a strong seal with low torques, the band has rounded edges to prevent damage to the tube during the tightening. The collars are reinforced clamps to use with high performance. The tightening of the collar is made from a sturdy bolt, which allows tightening with a higher torque. You will find in this catalog the most common types found in our stores; for special needs please contact our technical service.*

## MATERIALI COSTRUTTIVI - CONSTRUCTIONS MATERIALS

CODICE <i>Code</i>	Composizione <i>Composition</i>	Proprietà Generali <i>General Properties</i>
W1	Acciaio zincato	Banda, Vite e Cassetto di contenimento vite in Acciaio Zincato C 15
	<i>Steel galvanized</i>	<i>Band, screw and housing screw in Galvanized Steel C 15</i>
W2	Acciai combinati	Banda e Cassetto in Acciaio Inox AISI 430 - Vite in Acciaio Zincato C 15
	<i>Combined steel</i>	<i>Band and housing screw in Stainless Steel AISI 430 - Screw in Galvanized Steel C 15</i>
W4	Acciaio Inox	Banda, Vite e Cassetto di contenimento vite in Acciaio Inox AISI 304
	Stainless steel	<i>Band, screw and housing screw in Stainless Steel AISI 304</i>



**Tutti i prodotti presenti su questo catalogo sono disponibili a stock nei nostri magazzini**

Le informazioni contenute nel catalogo possono essere modificate nell'ambito dello sviluppo del prodotto senza alcun preavviso da parte nostra. Non implicano comunque né una responsabilità né una garanzia circa l'utilizzo dei nostri prodotti, non avendo sotto controllo le condizioni di utilizzo degli stessi. La vendita dei prodotti inseriti in questo catalogo è soggetta alle condizioni generali di vendita.

**All items of this catalogue are available in stock.**

*Information of the present catalogue can be subject to change without notice.*

*Since the actual use of the products cannot be supervised by Pizzirani, the user is the only responsible for any incurred problem caused by incorrect or faulty use.*

*The sale of the products of the present catalogue is subject to the general conditions of sale.*



# FASCETTE STRINGITUBO - DATI TECNICI

## HOSE CLAMP - TECHNICAL DATA

**PI CLAMP**

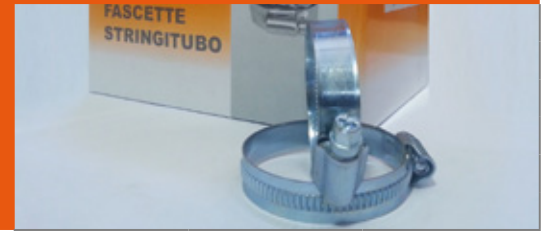
by **PIZZIRANI**

### W1



Ø mm	Banda mm	Serraggio Nm	Pz/Scatola
	Band mm	Torque Nm	Pcs/Box
8 - 12	9	≥ 3,5	100
10 - 16	9	≥ 3,5	100
12 - 20	9	≥ 3,5	100
16 - 25	9	≥ 3,5	100
20 - 32	9	≥ 3,5	100
25 - 40	9	≥ 3,5	100
32 - 50	9	≥ 3,5	50
40 - 60	9	≥ 3,5	50
50 - 70	9	≥ 3,5	50
60 - 80	9	≥ 3,5	50
70 - 90	9	≥ 3,5	25

### W2



Ø mm	Banda mm	Serraggio Nm	Pz/Scatola
	Band mm	Torque Nm	Pcs/Box
7 - 11	5	≥ 3,8	100
8 - 12	9	≥ 5,0	100
10 - 16	9	≥ 5,0	100
12 - 20	9	≥ 5,0	100
16 - 25	9	≥ 5,0	100
20 - 32	9	≥ 5,0	100
25 - 40	9	≥ 5,0	100
32 - 50	9	≥ 5,0	50
40 - 60	9	≥ 5,0	50
50 - 70	9	≥ 5,0	50
60 - 80	9	≥ 5,0	50

16 - 25	12	≥ 5,0	100
20 - 32	12	≥ 5,0	100
25 - 40	12	≥ 5,0	100
32 - 50	12	≥ 5,0	50
40 - 60	12	≥ 5,0	50
50 - 70	12	≥ 5,0	50
60 - 80	12	≥ 5,0	50
70 - 90	12	≥ 5,0	25
80 - 100	12	≥ 5,0	25
90 - 110	12	≥ 5,0	25
100 - 120	12	≥ 5,0	25
110 - 130	12	≥ 5,0	25
120 - 140	12	≥ 5,0	25
130 - 150	12	≥ 5,0	25
140 - 160	12	≥ 5,0	25
150 - 170	12	≥ 5,0	25
160 - 180	12	≥ 5,0	25
170 - 190	12	≥ 5,0	25
180 - 200	12	≥ 5,0	25
200 - 220	12	≥ 5,0	25
210 - 230	12	≥ 5,0	25
230 - 250	12	≥ 5,0	25
250 - 270	12	≥ 5,0	25
270 - 290	12	≥ 5,0	25
290 - 310	12	≥ 5,0	25

16 - 25	12	≥ 6,5	100
20 - 32	12	≥ 6,5	100
25 - 40	12	≥ 6,5	100
32 - 50	12	≥ 6,5	50
40 - 60	12	≥ 6,5	50
50 - 70	12	≥ 6,5	50
60 - 80	12	≥ 6,5	50
70 - 90	12	≥ 6,5	25
80 - 100	12	≥ 6,5	25
90 - 110	12	≥ 6,5	25
100 - 120	12	≥ 6,5	25
110 - 130	12	≥ 6,5	25
120 - 140	12	≥ 6,5	25
130 - 150	12	≥ 6,5	25
140 - 160	12	≥ 6,5	25
150 - 170	12	≥ 6,5	25
160 - 180	12	≥ 6,5	25
170 - 190	12	≥ 6,5	25
180 - 200	12	≥ 6,5	25

### METRIC W2

METRIC	9	Rotolo/roll	30 METRI
Carrello/Housing	9	Scatola/Box	50

# FASCETTE STRINGITUBO - DATI TECNICI

## HOSE CLAMP - TECHNICAL DATA

**PI CLAMP**

by **PIZZIRANI**

**W4**



Ø mm	Banda mm	Serraggio Nm	Pz/Scatola
	Band mm	Torque Nm	Pcs/Box
8 - 12	9	≥ 5,0	100
10 - 16	9	≥ 5,0	100
12 - 20	9	≥ 5,0	100
16 - 25	9	≥ 5,0	100
20 - 32	9	≥ 5,0	100
25 - 40	9	≥ 5,0	100
32 - 50	9	≥ 5,0	50
40 - 60	9	≥ 5,0	50
50 - 70	9	≥ 5,0	50

16 - 25	12	≥ 6,5	100
20 - 32	12	≥ 6,5	100
25 - 40	12	≥ 6,5	100
32 - 50	12	≥ 6,5	50
40 - 60	12	≥ 6,5	50
50 - 70	12	≥ 6,5	50
60 - 80	12	≥ 6,5	50
70 - 90	12	≥ 6,5	25
80 - 100	12	≥ 6,5	25
90 - 110	12	≥ 6,5	25
100 - 120	12	≥ 6,5	25
110 - 130	12	≥ 6,5	25
120 - 140	12	≥ 6,5	25
130 - 150	12	≥ 6,5	25
140 - 160	12	≥ 6,5	25
150 - 170	12	≥ 6,5	25
160 - 180	12	≥ 6,5	25
170 - 190	12	≥ 6,5	25
180 - 200	12	≥ 6,5	25

### METRIC W4

METRIC	9		30 METRI
Carrello/Housing	9	Scatola/Box	50

**W1  
W4**



Ø mm	Banda mm	Serraggio Nm	Pz/Scatola
	Band mm	Torque Nm	Pcs/Box
17 - 19	18	≥ 5,0	50
20 - 22	18	≥ 5,0	50
23 - 25	18	≥ 5,0	50
26 - 28	18	≥ 5,0	50
29 - 31	20	≥ 15,0	50
32 - 35	20	≥ 15,0	50
36 - 39	20	≥ 15,0	50
40 - 43	20	≥ 15,0	50
44 - 47	22	≥ 15,0	50
48 - 51	22	≥ 15,0	50
52 - 55	22	≥ 15,0	50
56 - 59	22	≥ 15,0	50
60 - 63	22	≥ 15,0	50
64 - 67	22	≥ 15,0	50
68 - 73	22	≥ 25,0	25
74 - 79	24	≥ 25,0	25
80 - 85	24	≥ 25,0	25
86 - 91	24	≥ 25,0	25
92 - 97	24	≥ 25,0	25
98 - 103	24	≥ 25,0	25
104 - 112	24	≥ 25,0	25
113 - 121	24	≥ 25,0	25
122 - 130	24	≥ 25,0	25
131 - 139	26	≥ 40,0	10
140 - 148	26	≥ 40,0	10
149 - 161	26	≥ 40,0	10
162 - 174	26	≥ 40,0	10
175 - 187	26	≥ 40,0	10
188 - 200	26	≥ 40,0	10
201 - 213	26	≥ 40,0	10
214 - 226	26	≥ 40,0	10
227 - 239	26	≥ 40,0	10
240 - 252	26	≥ 40,0	10

# SLITTE PORTAMOTORE

## ADJUSTABLE MOTOR MOUNTING

**PI MOTOR** by 

Le slitte portamotore PI MOTOR sono progettate per risolvere il problema del tensionamento delle cinghie nelle trasmissioni di potenza. La loro forma compatta ed i fori di fissaggio asolati permettono un facile montaggio ed un sistema di allineamento delle pulegge altrettanto semplice. Le particolari caratteristiche di progettazione del prodotto consentono di effettuare frequenti regolazioni di tensionamento o di smontaggio delle cinghie senza rimuovere il motore elettrico. Il movimento della slitta viene comandato da una vite filettata che è facilmente regolabile con una comune chiave esagonale. Le slitte portamotore sono disponibili nella serie STANDARD con sei diverse grandezze per motori dalla grandezza costruttiva 63 alla grandezza 180 e nella serie SUPER con quattro grandezze per motori dalla grandezza 160 alla grandezza 280. Le slitte portamotore sono costruite in lamiera di acciaio zincata, per meglio proteggerle dall'ossidazione e corrosione. Troverete in questo catalogo le tipologie più comuni presenti nei nostri magazzini; per esigenze particolari contattate il nostro servizio tecnico.

*The motor slide support 'PI MOTOR' are designed to solve the problem of power transmission belt tension. Their compact shape and slotted mounting holes allow easy mounting and an equally simple system of pulley alignment. The special designed features of the product allow you to make adjustments frequently tensioning straps or disassembly without removing the electric motor. The movement of the slide is controlled by a threaded screw that is easily adjustable with a common hex key. The motor slides are available in STANDARD series with six different sizes for electric motors from size 63 to 180, and in the SUPER series with four different sizes for motors from size 160 to size 280. Motor slide support are constructed of galvanized sheet steel, to improve their protection and to avoid oxidation and corrosion. The most common types of products available in our store can be found in this catalogue; for special request please do not hesitate to contact our technical service.*



### **Tutti i prodotti presenti su questo catalogo sono disponibili a stock nei nostri magazzini**

Le informazioni contenute nel catalogo possono essere modificate nell'ambito dello sviluppo del prodotto senza alcun preavviso da parte nostra. Non implicano comunque né una responsabilità né una garanzia circa l'utilizzo dei nostri prodotti, non avendo sotto controllo le condizioni di utilizzo degli stessi. La vendita dei prodotti inseriti in questo catalogo è soggetta alle condizioni generali di vendita.

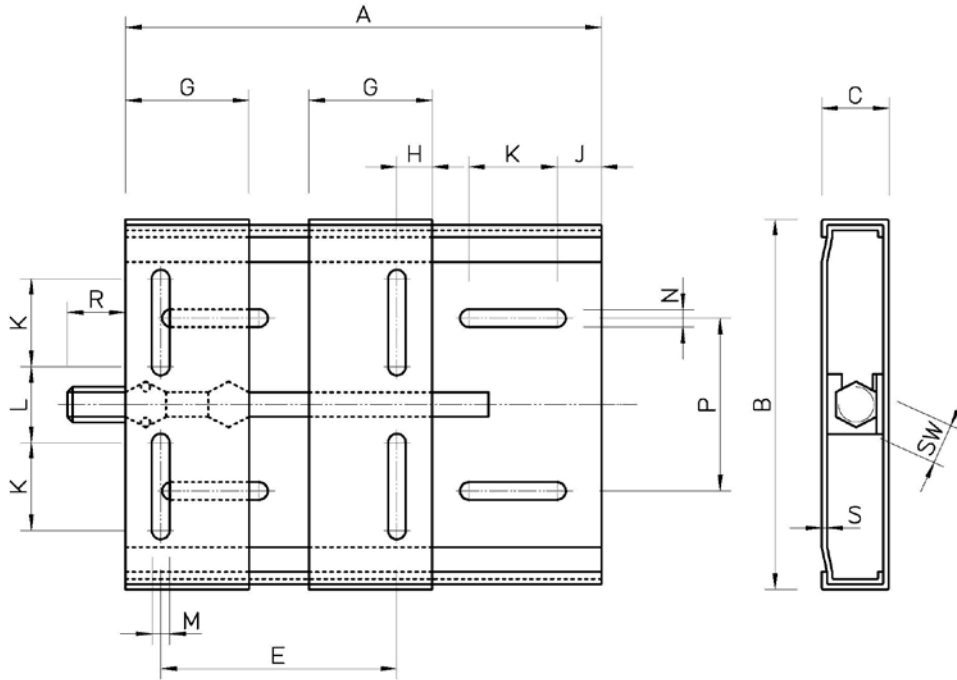
### **All items of this catalogue are available in stock.**

*Information of the present catalogue can be subject to change without notice.*

*Since the actual use of the products cannot be supervised by Pizzirani, the user is the only responsible for any incurred problem caused by incorrect or faulty use.*

*The sale of the products of the present catalogue is subject to the general conditions of sale.*

**SERIE STANDARD**



**Dati tecnici - Technical Data**

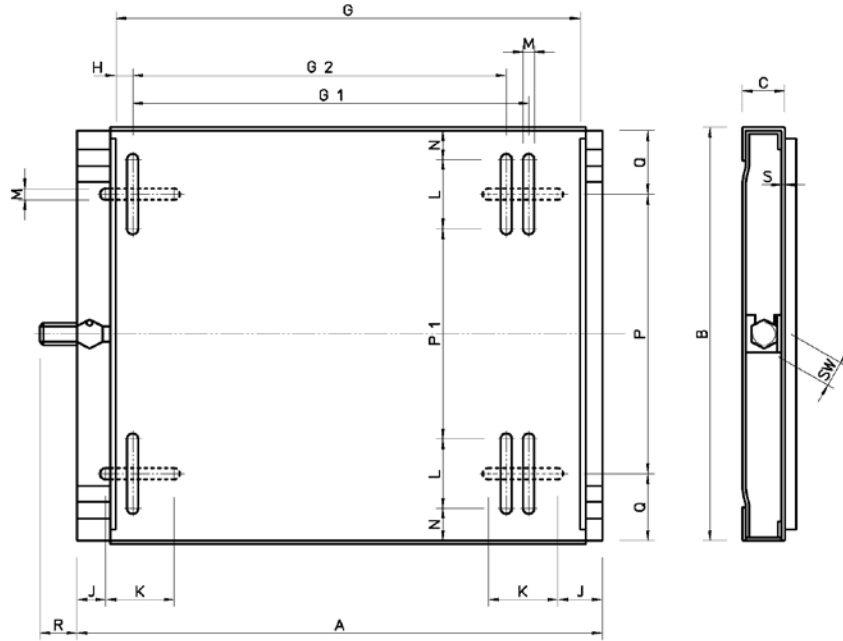
TIPO - TYPE	A	B	C	E	G	H	K	J	P	M	L	R	SW	S	KG
<b>P 210</b>	210	195	38	100	70	20	50	25	98	10,5	43	30	19	3	2,6
<b>P 270</b>	270	195	38	100	70	20	50	25	98	10,5	43	30	19	3	3
<b>P 307</b>	307	213	38	100	70	20	50	29	108	10,5	62	30	19	3	3,2
<b>P 340</b>	340	290	40	140	95	27	63	29	165	12,5	90	30	22	4	6,3
<b>P 430</b>	430	290	40	140	95	27	63	29	165	12,5	90	30	22	4	7,5
<b>P 490</b>	490	410	40	110	95	40	60	30	284	15	193	30	22	4	10,8

**Corsa di regolazione della slitta in funzione alla grandezza del motore elettrico**

*Adjustment range of the slide according to the size of the electric motor*

TIPO - TYPE	Grandezza motore elettrico - Electric Motor Size								
	63	71	80	90	100	112	132	160	180
<b>P 210</b>	70	58	45						
<b>P 270</b>	130	118	105	90	70	40			
<b>P 307</b>				127	107	77			
<b>P 340</b>				150	130	100	74		
<b>P 430</b>				236	216	186	160	122	
<b>P 490</b>								156	131

**SERIE SUPER**



**Dati tecnici - Technical Data**

TIPO - TYPE	A	B	C	S	SW	R	J	K	M	P	Q	N	L	P1	G	G1	G2	H	KG	REGOLAZIONE ADJUSTMENT
<b>MP 160/180</b>	490	370	40	4	22	30	30	62	13	248	61	41,5	62	163	379	279	254	50	14,6	180 mm
<b>MP 200/225</b>	585	450	50	5	22	30	30	60	17	300	75	49	52	248	468	356	318	56	23,7	195 mm
<b>MP 250 *</b>	600	470	65	5	27	35	30	60	22	320	75	50,5	60	329	515	406	-	54	28,1	195 mm
<b>MP 280 *</b>	735	570	65	5	27	35	30	70	22	420	75	55	70	320	585	457	-	64	38,2	250 mm

\* Slitta portamotore con doppia vite di regolazione

\* Motor base with double regulation screw



sede centrale



magazzino 2

[www.pizzirani.net](http://www.pizzirani.net)  
[info@pizzirani.net](mailto:info@pizzirani.net)



distributore di zona:  
*area dealer:*