

Резиновые листы и маты, представленные в этом каталоге, соответствуют различным потребностям рынка.

При выборе типа необходимо учитывать различные факторы, такие как, - атмосферное, химическое, физическое и механическое воздействие, а также реакцию на химические вещества, масла, растворители и смазки.

В дополнение к стандартным защитным покрытиям, представленным в каталоге, обращайтесь к нашим техническим специалистам для специальных запросов.

## ЭЛАСТОМЕРЫ

Код ASTM	Состав	Общие свойства
SBR	Стирол-бутадиен	хорошие физические свойства, хорошая износостойкость, низкое сопротивление жидкостям на нефтяной основе. SBR (бутадиен-стирольный каучук)
NBR	Нитрил-бутадиен	Отличная стойкость к маслам, высокая устойчивость к химическим отдушкам и растворителям, хорошие физические свойства.
CR	Хлоропрен	Отличная стойкость к суровым погодным условиям, хорошая устойчивость к маслам, хорошие физические свойства, устойчивость к жаре, хорошие огнеупорные свойства.
NR	Природный каучук	Отличные физические свойства, очень хорошая износостойкость, хорошая стойкость к кислотам и щелочам, не устойчив к минеральным маслам.
EPDM	Этилен-пропилен-диен каучук	Отличная стойкость к озону и кислороду, хорошая устойчивость к действию многих химических веществ и пара, низкая устойчивость к углеводородам, отличная износостойкость.
VMQ	Силиконовый каучук	Отличная устойчивость к высоким и низким температурам, суровым погодным условиям и озону.
FPM	Фтороуглеродный каучук	Отличная устойчивость к высоким температурам, к воздействию химических веществ, воздуха и масел.
IIR	Бутилкаучук	Отличная устойчивость к тяжелым погодным условиям, низкая пропускная способность воздуха/газа, хорошие физические свойства, жаропрочность, низкое сопротивление жидкостям на нефтяной основе.

## ДОПУСКИ

Толщина		Допуски		Ширина		Допуски	
от	до						
0,5	1,5	+/- 0,2 мм		1000 мм	+/- 20 мм		
2	3	+/- 0,3 мм		1200 мм		+/- 24 мм	
4	6	+/- 0,4 мм		1500 мм		+/- 25 мм	
7	10	+/- 0,5 мм					
12	25	+/- 0,8 мм					
30	40	+/- 1,0 мм					
50	60	+/- 1,5 мм					
				Длина		Допуски	
				5000 мм		+/- 300 мм	
				10000 мм		+/- 400 мм	

## RUBBERTEN L/L

### Описание:

SBR-резиновые листы подходят для общих целей; верное решение, если их применение не подразумевает контакта с химикатами, нагрева или физического/механического воздействия.

### Технические характеристики

Цвет	Черный
Поверхность	Гладкая
Удельный вес	1,50 гр/см <sup>3</sup>
Твердость	70 по Шору
Предел прочности на разрыв	3 Мпа
<b>Растяжение!!!!</b>	200 %
Температурный диапазон	-20 / +70 °C

ТОЛЩИНА/мм	ШИРИНА/м	ДЛИНА/м
1 - 1,5 - 2 - 2,5 - 3 - 4 - 5 - 6 - 8 - 10	1,20 / 1,50	10
8 - 10 - 12 - 15 - 20	1,20 / 1,50	5
15 - 20 - 25 - 30 - 40 - 50	1,00	1

## RUBBERTEN IT/IT

### Описание:

SBR-резиновые листы подходят для общих целей; верное решение, если их применение не подразумевает контакта с химикатами, нагрева или физического/механического воздействия. Тиснение из ткани с обеих сторон облегчает склеивание.

### Технические характеристики

Цвет	Черный
Поверхность	Доп. верхний слой
Удельный вес	1,50 гр/см <sup>3</sup>
Твердость	70 по Шору
Предел прочности на разрыв	3 Мпа
<b>Растяжение!!!!</b>	200 %
Температурный диапазон	-20 / +70 °C

ТОЛЩИНА/мм	ШИРИНА/м	ДЛИНА/м
2 - 3 - 4 - 5	1,50	10

## RUBBERTEX 1 L/L

### Описание:

SBR-резиновые листы более прочные на разрыв, благодаря вставкам из ткани, подходят для общих целей применения.

### Технические характеристики

Цвет	Черный
Поверхность	Гладкая
Удельный вес	1,50 гр/см <sup>3</sup>
Твердость	70 по Шору
Предел прочности на разрыв	3 Мпа
<b>Растяжение!!!!</b>	200 %
Температурный диапазон	-20 / +70 °C

ТОЛЩИНА/мм	ШИРИНА/м	ДЛИНА/м
1,5 - 2 - 2,5 - 3 - 4 - 5 - 6 - 8 - 10	1,20 / 1,50	10
6 - 8 - 10 - 12	1,20 / 1,50	5

## RUBBERTEX 1 IT/IT

### Описание:

Имеет дополнительные вставки из SBR-ткани, данный резиновый лист подходит для той же сферы Rubberten, с дополнительными сопротивления разрыву благодаря ткани вставки. Ткань на обеих сторонах делает склеивание легче.

### Технические характеристики

Цвет	Черный
Поверхность	Доп. верхний слой
Удельный вес	1,50 гр/см <sup>3</sup>
Твердость	70 по Шору
Предел прочности на разрыв	3 Мпа
<b>Растяжение!!!!</b>	200 %
Температурный диапазон	-20 / +70 °C

ТОЛЩИНА/мм	ШИРИНА/м	ДЛИНА/м
2 - 3 - 4 - 5	1,50	10

## RUBBERTEX 2 L/L

### Описание:

Имеет дополнительное сопротивление на разрыв благодаря двойной вставке из SBR-ткани. Цели применения те же, что и для Rubberten.

### Технические характеристики

Цвет	Черный
Поверхность	Гладкая
Удельный вес	1,50 гр/см <sup>3</sup>
Твердость	70 по Шору
Предел прочности на разрыв	3 Мра
<b>Растяжение!!!!</b>	200 %
Темп. диапазон	-20 / +70 °C

ТОЛЩИНА/мм	ШИРИНА/м	ДЛИНА/м
3 - 4 - 5 - 6 - 8 - 10	1,20 / 1,50	10
8 - 10 - 15 - 20	1,20	5
8 - 10	1,50	5

## RUBBEROIL

### Описание:

Практичные маслостойкие NBR-листы, подходят для применения на производствах, где присутствуют масла, минеральные и животные жиры.

### Технические характеристики

Цвет	Черный
Поверхность	Гладкая
Удельный вес	1,50 гр/см <sup>3</sup>
Твердость	70 по Шору
Предел прочности на разрыв	4 Мра
<b>Растяжение!!!!</b>	250 %
Темп. диапазон	-20 / +80 °C

ТОЛЩИНА/мм	ШИРИНА/м	ДЛИНА/м
1 - 1,5 - 2 - 3 - 4 - 5	1,50	10
6 - 8 - 10	1,50	5

## RUBBERBENZ

### Описание:

Практичные NBR-листы устойчивы к воздействию топлива, подходят для общего применения в производстве, где присутствуют масла и жидкие нефтепродукты. Могут применяться в контакте со сжиженным газом при температуре окружающей среды.

### Технические характеристики

Цвет	Черный
Поверхность	Гладкая
Удельный вес	1,50 гр/см <sup>3</sup>
Твердость	70 по Шору
Предел прочности на разрыв	4 Мра
<b>Растяжение!!!!</b>	250 %
Темп. диапазон	-20 / +80 °C

ТОЛЩИНА/мм	ШИРИНА/м	ДЛИНА/м
1 - 1,5 - 2 - 3 - 4 - 5	1,50	10
6 - 8 - 10	1,50	5

## RUBBEREDIL

### Описание:

Резиновые листы с хорошей устойчивостью к суровым погодным условиям, озону и отличными механическими свойствами. Идеально подходят для быстровозводимых зданий. Также доступны в виде больших листов для резки в соответствии с требованиями заказчика.

### Технические характеристики

Цвет	Черный
Поверхность	Гладкая
Удельный вес	1,50 гр/см <sup>3</sup>
Твердость	70 по Шору
Предел прочности на разрыв	4 Мра
<b>Растяжение!!!!</b>	250 %
Темп. диапазон	-20 / +80 °C

ТОЛЩИНА/мм	ШИРИНА/м	ДЛИНА/м
4 - 5 - 6 - 8 - 10 -	1,20 / 1,50	10
10 - 15 - 20	1,20 / 1,50	5

# РЕЗИНОВЫЕ ЛИСТЫ СПЕЦИАЛЬНОГО НАЗНАЧЕНИЯ

## RUBBERNEO

### Описание:

Листы из неопрена подходят для общего назначения. Хорошая устойчивость к тяжелым погодным условиям, воздействию озона и износу.

### Технические характеристики

Цвет	Черный
Поверхность	Гладкая
Удельный вес	1,50 гр/см <sup>3</sup>
Твердость	70 по Шору
Предел прочности на разрыв	4 Мпа
<b>Растяжение!!!!!!</b>	250 %
Темп. диапазон	-20 / +80 °С

ТОЛЩИНА/мм	ШИРИНА/м	ДЛИНА/м
1 - 2 - 3 - 4 - 5 - 10	1,50	10
6 - 8 - 10 - 15 - 20	1,50	5

## RUBBERSAB

### Описание:

NR SBR - резина. Эти листы устойчивы к абразивам, подходят для защиты поверхностей, подверженных сильному воздействию абразивов. Высокая устойчивость к истиранию, разрыву и деформации.

### Технические характеристики

Цвет	Черный
Поверхность	Гладкая
Удельный вес	1,35 гр/см <sup>3</sup>
Твердость	70 по Шору
Предел прочности на разрыв	7 Мпа
<b>Растяжение!!!!!!</b>	310 %
Темп. диапазон	-25 / +80 °С

ТОЛЩИНА/мм	ШИРИНА/м	ДЛИНА/м
2 - 3 - 4 - 5	1,50	10
6 - 8 - 10	1,50	5

## RUBBERSITER

### Описание:

EPDM - резина. Устойчивы к воздействию кислот. Эти резиновые листы подходят для использования в присутствии кислот и химикатов, тяжелых погодных условий и озона. Хорошая устойчивость при низкой концентрации кислот и растворителей.

### Технические характеристики

Цвет	Черный
Поверхность	Гладкая
Удельный вес	1,35 гр/см <sup>3</sup>
Твердость	70 по Шору
Предел прочности на разрыв	5,1 Мпа
<b>Растяжение!!!!!!</b>	250 %
Темп. диапазон	-25 / +100 °С

ТОЛЩИНА/мм	ШИРИНА/м	ДЛИНА/м
2 - 3 - 4 - 5 - 6 - 8 - 10	1,50	10

## RUBBERVITON

### Описание:

Резина на основе фтор-каучука. Листы с отличной устойчивостью к жаре, высокой температуре масла, углеводородам и озону. Отличная устойчивость к огню и высокой химической инертности. Хорошие механические свойства.

### Технические характеристики

Цвет	Черный
Поверхность	Гладкая
Удельный вес	1,95 гр/см <sup>3</sup>
Твердость	70 по Шору
Предел прочности на разрыв	7 Мпа
<b>Растяжение!!!!!!</b>	260 %
Темп. диапазон	-30 / +250 °С

ТОЛЩИНА/мм	ШИРИНА/м	ДЛИНА/м
5	1,20	10

## RUBBERPAR

### Описание:

Природный каучук (NR) подходит для воды, солевых растворов и слабых кислот. Отличная эластичность.

### Технические характеристики

Цвет	Орех
Поверхность	Гладкая
Удельный вес	1,21 гр/см <sup>3</sup>
Твердость	45 по Шору
Предел прочности на разрыв	14 Мпа
<b>Растяжение!!!!!!</b>	350 %
Темп. диапазон	-30 / +70 °С

ТОЛЩИНА/мм	ШИРИНА/м	ДЛИНА/м
1 - 2 - 3 - 4 - 5	1,50	10
6 - 8 - 10 - 15 - 20	1,50	5

## RUBBERFOOD

### Описание:

Белый натуральный каучук подходит для условий с повышенным содержанием воды и для пищевой промышленности.

### Технические характеристики

Цвет	Белый
Поверхность	Гладкая
Удельный вес	1,50 гр/см <sup>3</sup>
Твердость	65 по Шору
Предел прочности на разрыв	5 Мпа
<b>Растяжение!!!!!!</b>	250 %
Темп. диапазон	-20 / +70 °С

ТОЛЩИНА/мм	ШИРИНА/м	ДЛИНА/м
2 - 3 - 4 - 5	1,50	10
8 - 10	1,50	5

## RUBBERSIL T

### Описание:

Прозрачные силиконовые листы для пищевой промышленности, использования при выделении озона и суровых погодных условий. Устойчивость к высокой температуре и окислителям. Хорошая механическая стойкость.

### Технические характеристики

Цвет	Прозрачный
Поверхность	Гладкая
Удельный вес	1,25 гр/см <sup>3</sup>
Твердость	60 по Шору
Предел прочности на разрыв	6 Мпа
<b>Растяжение!!!!!!</b>	300 %
Темп. диапазон	-30 / +180 °С

ТОЛЩИНА/мм	ШИРИНА/м	ДЛИНА/м
1 - 1,5 - 2 - 3 - 4 - 5 - 6	1,20	10
6 - 8 - 10	1,20	5

## RUBBERSIL R

### Описание:

Красный силиконовый каучук подходит для пищевой промышленности, озона и суровых погодных условий. Устойчивость к высокой температуре и окислителям. Хорошая механическая стойкость.

### Технические характеристики

Цвет	Красный
Поверхность	Гладкая
Удельный вес	1,25 гр/см <sup>3</sup>
Твердость	60 по Шору
Предел прочности на разрыв	6 Мпа
<b>Растяжение!!!!!!</b>	300 %
Темп. диапазон	-30 / +180 °С

ТОЛЩИНА/мм	ШИРИНА/м	ДЛИНА/м
2 - 3 - 4 - 5 - 6	1,20	10
6 - 8 - 10	1,20	5

**MILLERIGHE****Описание:**

Ребристые SBR резиновые маты, подходят для промышленных транспортных средств в качестве ковриков и для общей защиты поверхностей.

Дизайн: см рисунок ниже

**Технические характеристики**

Лицевая поверхность	Рифленая
Обратная поверхность	Доп. слой
Твердость	70 по Шору
Темп. диапазон	-20 / +70 °C

Толщина	Ширина	Длина	Цвет	Вес
мм	м	м		кг/м <sup>2</sup>
3	1,20	10	черный	4,06
3	1,50	10	черный	4,06
4	1,20	10	серый	6,08

**CENTORIGHE****Описание:**

Ребристые SBR резиновые маты, подходят для промышленных транспортных средств в качестве ковриков и для общей защиты поверхностей.

Дизайн: см рисунок ниже

**Технические характеристики**

Лицевая поверхность	Рифленая
Обратная поверхность	Доп. слой
Твердость	70 по Шору
Темп. диапазон	-20 / +70 °C

Толщина	Ширина	Длина	Цвет	Вес
мм	м	м		кг/м <sup>2</sup>
3	1,20	10	черный	4,20

**GRANO RISO****Описание:**

SBR резиновые маты, подходят для промышленных транспортных средств в качестве ковриков и для общей защиты поверхностей.

Рисунок поверхности выпуклый формовой.

Дизайн: см рисунок ниже

**Технические характеристики**

Лицевая поверхность	Формовая
Обратная поверхность	Доп. слой
Твердость	70 по Шору
Темп. диапазон	-20 / +70 °C

Толщина	Ширина	Длина	Цвет	Вес
мм	м	м		кг/м <sup>2</sup>
3	1,00	10	черный	4,48

**PUNTA DIAMANTE****Описание:**

SBR резиновые маты, подходят для промышленных транспортных средств в качестве ковриков и для общей защиты поверхностей.

Рисунок поверхности выпуклый формовой.

Дизайн: см рисунок ниже

**Технические характеристики**

Лицевая поверхность	Формовая
Обратная поверхность	Доп. слой
Твердость	70 по Шору
Темп. диапазон	-20 / +70 °C

Толщина	Ширина	Длина	Цвет	Вес
мм	м	м		кг/м <sup>2</sup>
3	1,00	10	черный	4,48

**PAVIMENTO A VOLLI****Описание:**

SBR резиновые маты, подходят для промышленных полов и общей защиты поверхностей. Рисунок поверхности выпуклый формовой. Дизайн: см рисунок ниже

**Технические характеристики**

Лицевая поверхность	Формрвая
Обратная поверхность	Доп. слой
Твердость	70 по Шору
Темп. диапазон	-20 / +70 °C

Толщина мм	Ширина м	Длина м	Цвет	Вес кг/м <sup>2</sup>
4	1,20	10	черный	5,70

**TARPETO A VOLLI****Описание:**

SBR резиновые маты, подходят для промышленных полов. Рисунок поверхности выпуклый формовой.

Дизайн: см рисунок ниже

Сертификат "реакции на огонь" класса CFL - S2 только для черных матов.

**Технические характеристики**

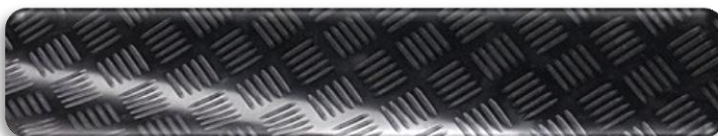
Лицевая поверхность	Формрвая
Обратная поверхность	Доп. слой
Твердость	70 по Шору
Темп. диапазон	-20 / +70 °C

Толщина мм	Ширина м	Длина м	Цвет	Вес кг/м <sup>2</sup>
3	1,20	10	черный	4,20
3	1,50	10	черный	4,20
3	1,20	10	серый	4,48
3	1,20	10	красный	4,48
3	1,20	10	коричневый	4,48

**GRIGLIATO****Описание:**

Рифленые SBR резиновые маты, подходят для промышленных полов и общей защиты поверхностей.

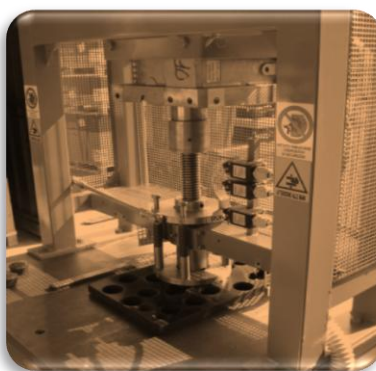
Дизайн: см рисунок ниже

**Технические характеристики**

Лицевая поверхность	Формрвая
Обратная поверхность	Доп. слой
Твердость	70 по Шору
Темп. диапазон	-20 / +70 °C

Толщина мм	Ширина м	Длина м	Цвет	Вес кг/м <sup>2</sup>
3	1,40	10	черный	4,20

Специальные работы, такие как листовая резка и сверление, по запросу.



## BOLLI PVC

### Описание:

Маты из поливинилхлорида, подходят для промышленных полов и общей защиты поверхностей. Рисунок поверхности выпуклый формовой.

Дизайн: см рисунок ниже



### Технические характеристики

Лицевая поверхность	Формовая ПВХ
Обратная поверхность	Гладкая
Твердость	70 по Шору
Темп. диапазон	-15 / +40 °C

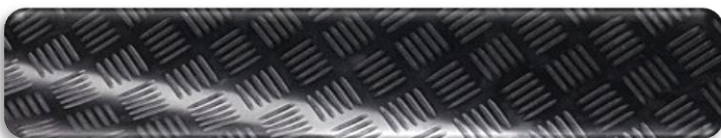
Толщина мм	Ширина м	Длина м	Цвет	Вес кг/м <sup>2</sup>
1,5	1,00	20	черный	2,70
1,5	2,00	20	черный	2,70
1,5	1,00	20	серый	2,70
1,5	2,00	20	серый	2,70

## GRIGLIATO PVC

### Описание:

Рифленные маты из поливинилхлорида, подходят для промышленных полов и общей защиты поверхностей.

Дизайн: см рисунок ниже



### Технические характеристики

Лицевая поверхность	Рифленая ПВХ
Обратная поверхность	Гладкая
Твердость	70 по Шору
Темп. диапазон	-15 / +40 °C

Толщина мм	Ширина м	Длина м	Цвет	Вес кг/м <sup>2</sup>
1,5	2,00	20	серый	2,70

## ZERVINI IN GOMMA

### Описание:

Резиновые коврики полые с открытыми отверстиями для легкой чистки.

Маты могут быть соединены с помощью специальных соединений с целью создания больших поверхностей.



### Технические характеристики

Материал	СБР
----------	-----

Толщина мм	Ширина мм	Длина мм	Цвет
22	400	600	черный
22	400	800	черный
22	500	1000	черный
22	800	1200	черный
22	1000	1500	черный

#### Соединитель

22	75	75	черный
----	----	----	--------

Все продукция, представленная в этом каталоге, в наличии на складе в Италии.

В каталог продукции могут быть внесены изменения без предварительного уведомления.

Фактическое использование продуктов на местах, вне контроля Pizzirani, находится в исключительной ответственности покупателя, компания Pizzirani не может быть ответственна за неправильное использование продуктов.

Продажа продуктов настоящего каталога является предметом общих условий продажи.